



## BOLETÍN EPIDEMIOLÓGICO

# ENFERMEDADES CRÓNICAS NO TRANSMISIBLES DESNUTRICIÓN AGUDA, MODERADA Y SEVERA EN MENOR DE 5 AÑOS Y ENFERMEDADES HUÉRFANAS RARAS

Periodo 13, Semana 1 a 53 (29 de diciembre 2024 al 03 de enero de 2026)



## CONTENIDO

1.	DESNUTRICIÓN AGUDA, MODERADA Y SEVERA EN MENORES DE 5 AÑOS. ....	4
1.1	Comportamiento epidemiológico del evento desnutrición aguda en menores de 5 años, Putumayo, a semana epidemiológica 53, 2020-2025p. ....	4
1.3	Proporción de casos de desnutrición aguda, moderada y severa en menores de 5 años por municipio de residencia, Putumayo, a semana epidemiológica 53, 2025p. ....	5
1.4	Prevalencia de casos de desnutrición aguda, moderada y severa en menores de 5 años, Putumayo, a semana epidemiológica 53, 2025p. ....	6
1.5	Características socio demográficas del evento de desnutrición aguda, moderada y severa en menores de 5 años, Putumayo, a semana epidemiológica 53, 2025p. ....	6
1.6	Características de la madre o cuidador, Putumayo, a semana epidemiológica 53, 2025p. .	7
1.7	Desnutrición aguda según sexo y edad, Putumayo, a semana epidemiológica 53, 2025p. .	8
1.8	Signos clínicos de los niños con desnutrición aguda, Putumayo, a semana epidemiológica 53, 2025p. ....	9
2.	ENFERMEDADES HUÉRFANAS RARAS. ....	10
2.1.	Comportamiento epidemiológico de las enfermedades huérfanas raras, Putumayo, a semana epidemiológica 53, 2025p. ....	10
2.2.	Distribución de casos por municipio de residencia, Putumayo, a semana epidemiológica 53 2025p. ....	10
2.3.	Cobertura de notificación por entidad territorial de referencia, Putumayo, a semana epidemiológica 53, 2025p. ....	11
2.4	Características sociodemográficas de enfermedades huérfanas, Putumayo, a semana epidemiológica 53, 2025p. ....	11
2.5	Proporción de notificación por nombre de enfermedad huérfana-rara, Putumayo, a semana epidemiológica 53, 2025p. ....	12

### Gráficos

Gráfico 1	Distribución de casos de desnutrición aguda en menores de 5 años, Putumayo, a semana epidemiológica 53, 2022- 2025p. ....	4
Gráfico 2	Prevalencia de desnutrición aguda, moderada y severa en menores de 5 años, según municipio de procedencia, Putumayo, a semana epidemiológica 53, 2025p. ....	6
Gráfico 3	Datos del cuidador por escolaridad y número de hijos menores de 5 años, Putumayo, a semana epidemiológica 53, 2025p. ....	7
Gráfico 4	Prevalencia de la desnutrición aguda según sexo y edad, Putumayo, a semana epidemiológica 53, 2025p. ....	8

Gráfico 5 Signos clínicos de los niños con desnutrición aguda, Putumayo, a semana epidemiológica 53 2025p..... 9

Gráfico 6 Distribución de casos de enfermedades huérfanas raras, por semana epidemiológica, Putumayo, a semana epidemiológica 53 2020-2025p..... 10

Tablas

Tabla 1. Proporción de casos de desnutrición aguda, moderada y severa en menores de 5 años, Putumayo, a semana epidemiológica 53, 2025p..... 5

Tabla 2 Características sociodemográficas de la desnutrición aguda, moderada y severa en menores de 5 años, Putumayo, a semana epidemiológica 53, 2025p..... 7

Tabla 3 Comparativo de otros indicadores, Putumayo – Colombia, 2025p ..... 9

Tabla 4 Proporción de casos de Enfermedades huérfanas raras, Putumayo, a semana epidemiológica 53 2025p..... 10

Tabla 5 Comportamiento demográfico y social de las Enfermedades huérfanas y raras, Putumayo, a semana epidemiológica 53, 2025p.....

Tabla 6 Diagnósticos de enfermedades huérfanas raras, Putumayo, a semana epidemiológica 53 de 2025p..... 12

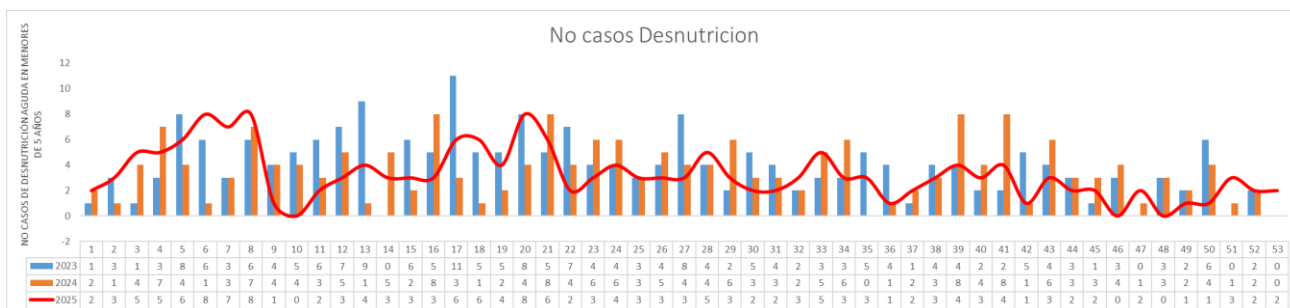
## 1. DESNUTRICIÓN AGUDA, MODERADA Y SEVERA EN MENORES DE 5 AÑOS.

### 1.1 Comportamiento epidemiológico del evento desnutrición aguda en menores de 5 años, Putumayo, a semana epidemiológica 53, 2020-2025p.

Se realiza análisis tipo descriptivo que caracteriza la situación epidemiológica de la desnutrición aguda moderada y severa en menores de 5 años, de los casos notificados al Sivigila (código 113) en el departamento de Putumayo respecto a las semanas epidemiológicas 1 a 53 del año 2025p. Para el análisis de la información, se excluye los casos con ajustes 6 y D, y los casos duplicados y/o repetidos, se organiza por orden de fecha de notificación del caso, de la más antigua a la más reciente y se tiene en cuenta las tres variables para eliminación de registros repetidos y en el orden siguiente: número de identificación, nombres y apellidos del menor, y nombres y apellidos de la madre, teniendo en cuenta que no se eliminen hermanos. Para el cálculo de los datos se tienen en cuenta únicamente los casos con residencia Putumayo y para el procesamiento de los mismos se utiliza las herramientas de Microsoft Excel.

Para el periodo analizado en el evento de desnutrición aguda, moderada y severa en menores de 5 años, hasta semana epidemiología 53, se reportaron un total de 244 casos para el año 2022, 211 casos para el año 2023, 192 casos para el año 2024 y 173 casos para el año 2025p. Semanalmente se notifica un promedio de 3 casos, y en comparación con el año inmediatamente anterior, se registra un comportamiento incremento porcentual del 1,0% en la notificación. (Gráfico 1)

Gráfico 1 Distribución de casos de desnutrición aguda en menores de 5 años, Putumayo, a semana epidemiológica 53, 2022- 2025p.



Fuente: SIVIGILA, Secretaría de Salud Departamental, Putumayo, a semana epidemiológica 53 2022–2025p.

### 1.2 Comportamiento inusual de Desnutrición aguda, moderada y severa en menor de 5 años, Putumayo, a semana epidemiológica 53, 2020-2025p.

Teniendo en cuenta la metodología de Poisson, donde comparamos el histórico de los 5 años anteriores con el año actual, se evidencia que, en el año 2025p hasta la semana epidemiológica 53, el departamento presenta un comportamiento de decremento.

Mapa 1 Comportamiento inusual de Desnutrición aguda, moderada y severa en menor de 5 años, Putumayo, a semana epidemiológica 53, 2020-2025p.

MUNICIPIOS	OBSERVADO	ESPERADO	RAZÓN	POISSON	%	VARIACIÓN
COLON	3	1	0,00	0,09	150,00	decremento
MOCOA	18	13	1,38	0,04	38,46	decremento
ORITO	21	24	0,87	0,07	-13,22	estable
PUERTO ASIS	56	53	1,05	0,05	4,87	estable
PUERTO CAICEDO	4	8	0,51	0,06	-48,72	estable
PUERTO GUZMAN	10	9	0,00	0,12	8,70	estable
PUERTO LEGUIZAMO	8	16	0,51	0,01	-48,72	estable
SAN FRANCISCO	3	2	1,67	0,16	66,7	estable
SAN MIGUEL (LA DORAD)	9	10	0,90	0,13	-10,00	decremento
SANTIAGO	1	1	0,71	0,35	-28,57	estable
SIBUNDOY	4	3	1,54	0,14	53,85	estable
VALLE DEL GUAMUEZ	20	29	0,69	0,02	-31,03	decremento
VILLAGARZON	16	18	0,89	0,09	-11,11	estable
<b>PUTUMAYO</b>	<b>173</b>	<b>187</b>	<b>0,92</b>	<b>0,02</b>	<b>-7,59</b>	<b>decremento</b>

Fuente: SIVIGILA, Secretaría de Salud Departamental, Putumayo, a Semana epidemiológica 53, 2020-2025p.

1.3 Proporción de casos de desnutrición aguda, moderada y severa en menores de 5 años por municipio de residencia, Putumayo, a semana epidemiológica 53, 2025p.

Según la proporción de casos de desnutrición aguda, moderada y severa en menores de 5 años para el año 2025p hasta semana epidemiológica 53, los casos residen principalmente en el municipio de Puerto Asís con el 32.4%, en general todos los casos se ubican en el medio y bajo Putumayo, en los municipios del alto putumayo registran 3 casos para el municipio de Colón 3 San Francisco, 4 caso para el municipio de Sibundoy, 1 caso para el municipio de Santiago. (Tabla 1)

Tabla 1. Proporción de casos de desnutrición aguda, moderada y severa en menores de 5 años, Putumayo, a semana epidemiológica 53, 2025p.

MUNICIPIO	CASOS	%
PUERTO ASIS	56	32,4
ORITO	21	12,1
VALLE DEL GUAMUEZ	20	11,6
MOCOA	18	10,4
VILLAGARZON	15	9
SAN MIGUEL	10	5,8
PUERTO LEGUIZAMO	9	5,2
PUERTO GUZMAN	9	5,2
SIBUNDOY	4	2

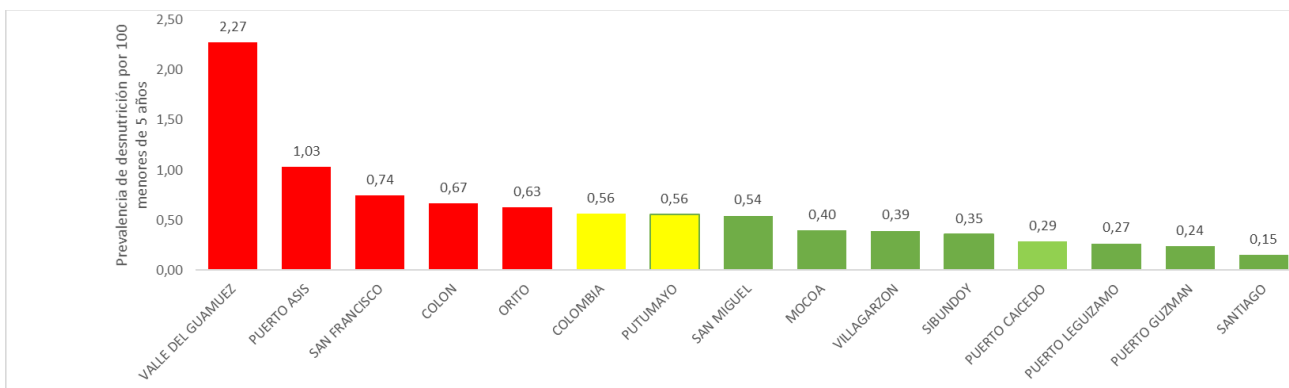
<b>PUERTO CAICEDO</b>	<b>4</b>	<b>2</b>
<b>SAN FRANCISCO</b>	<b>3</b>	<b>1,7</b>
<b>COLON</b>	<b>3</b>	<b>1,7</b>
<b>SANTIAGO</b>	<b>1</b>	<b>0,6</b>
<b>Total general</b>	<b>173</b>	<b>100</b>

Fuente: SIVIGILA, Secretaría de Salud Departamental, Putumayo, a Semana epidemiológica 53, 2025p.

#### 1.4 Prevalencia de casos de desnutrición aguda, moderada y severa en menores de 5 años, Putumayo, a semana epidemiológica 53, 2025p.

La prevalencia más alta de desnutrición en menores de 5 años en lo corrido del año 2025p, hasta semana epidemiológica 53, la presenta el municipio de Valle del Guamuez con 2.27 casos por 100 menores de 5 años, seguido del municipio de Puerto Asís, San Francisco, Colón, y Orito. El departamento de Putumayo presenta una prevalencia de 0,53 casos de desnutrición por 100 menores de 5 años, igual a la prevalencia registrada a nivel nacional 0,56 casos. (Gráfico 2)

Gráfico 2 Prevalencia de desnutrición aguda, moderada y severa en menores de 5 años, según municipio de procedencia, Putumayo, a semana epidemiológica 53, 2025p.



Fuente: SIVIGILA, Secretaría de Salud Departamental, Putumayo, a Semana epidemiológica 53, 2025p.

#### 1.5 Características socio demográficas del evento de desnutrición aguda, moderada y severa en menores de 5 años, Putumayo, a semana epidemiológica 53, 2025p.

Los casos notificados de desnutrición aguda, moderada y severa en menores de 5 años, se presentan en mayor número en el sexo masculino en un 56.1% (97 casos). De acuerdo al área de residencia, la cabecera municipal registra el 53.2% (92 casos), y por tipo de afiliación a salud, el 88.4% pertenecen al régimen subsidiado, con la EAPB Emssanar en un 45.7% (79 casos). Por grupos de edad, el mayor número casos se presentan en menores de 1 año con el 34.7 % (60 casos). Hasta la semana epidemiológica 53, todos los casos notificados son de nacionalidad colombiana y el 100% de los casos presentan condición final vivo. (Tabla 2)

Tabla 2 Características sociodemográficas de la desnutrición aguda, moderada y severa en menores de 5 años, Putumayo, a semana epidemiológica 53, 2025p.

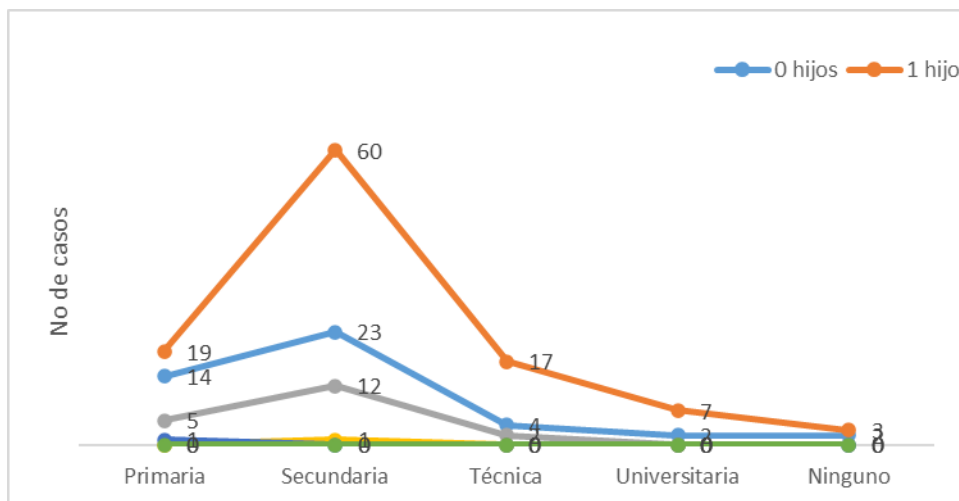
VARIABLE	CATEGORIA	CASOS	%
SEXO	Femenino	76	43,9
	Masculino	97	56,1
AREA DE PROCEDENCIA	Cabecera municipal	92	53,2
	Centro poblado	5	2,9
	Rural disperso	75	43,4
TIPO DE REGIMEN	Subsidiado	153	88,4
	Contributivo	13	7,5
EAPB	Emssanar	79	45,7
	AIC	3	1,7
	Mallamas	46	26,6
	Nueva Eps	28	16,2
	Policía Nacional	1	0,6
	FF.MM	1	0,6
PERTENENCIA ETNICA	Otra etnia	145	83,8
	Indígena	17	9,8
	Afrocolombiano	1	0,6
GRUPOS DE EDAD	< de 1 año	60	34,7
	1 año	49	28,3
	2 años	25	14,5
	3 años	20	11,6
	4 años	19	11,0
CONDICION FINAL	Vivo	173	100,
	Muerto	0	0,0
NACIONALIDAD	Colombia	173	100,

Fuente: SIVIGILA, Secretaría de Salud Departamental, Putumayo, a Semana epidemiológica 53, 2025p.

#### 1.6 Características de la madre o cuidador, Putumayo, a semana epidemiológica 53, 2025p.

Teniendo en cuenta la caracterización de la población y las condiciones en las cuales se presenta el evento, se analizan los datos registrados de la madre o el cuidador de los menores notificados, verificando si la madre tiene otro hijo menor de 5 años a su cuidado, y cuál es el nivel educativo de la misma, obteniendo que, en mayor número las madres presentan escolaridad primaria y secundaria y cuentan con otro hijo menor de 5 años. (Gráfico 3)

Gráfico 3 Datos del cuidador por escolaridad y número de hijos menores de 5 años, Putumayo, a semana epidemiológica 53, 2025p.

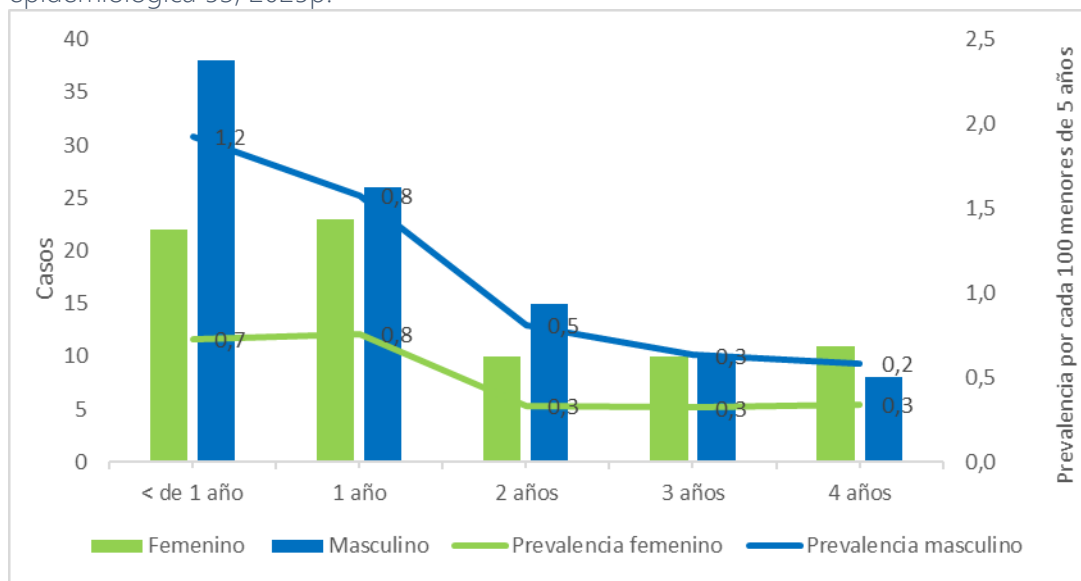


Fuente: SIVIGILA, Secretaría de Salud Departamental, Putumayo, a Semana epidemiológica 53 2025p.

### 1.7 Desnutrición aguda según sexo y edad, Putumayo, a semana epidemiológica 53, 2025p.

El sexo masculino representa el 56.0 % de los casos en el departamento, en relación a la prevalencia de casos, los niños menores de 1 año registran la mayor prevalencia, con 1.2 0.8 0.5, 0.3 y 0,2 casos de desnutrición en niños menores de 1 año, por 100 menores de 2 años, seguido de los niños de 3 años con 0,03 casos por 100 menores de 1. (Gráfico 4).

Gráfico 4 Prevalencia de la desnutrición aguda según sexo y edad, Putumayo, a semana epidemiológica 53, 2025p.

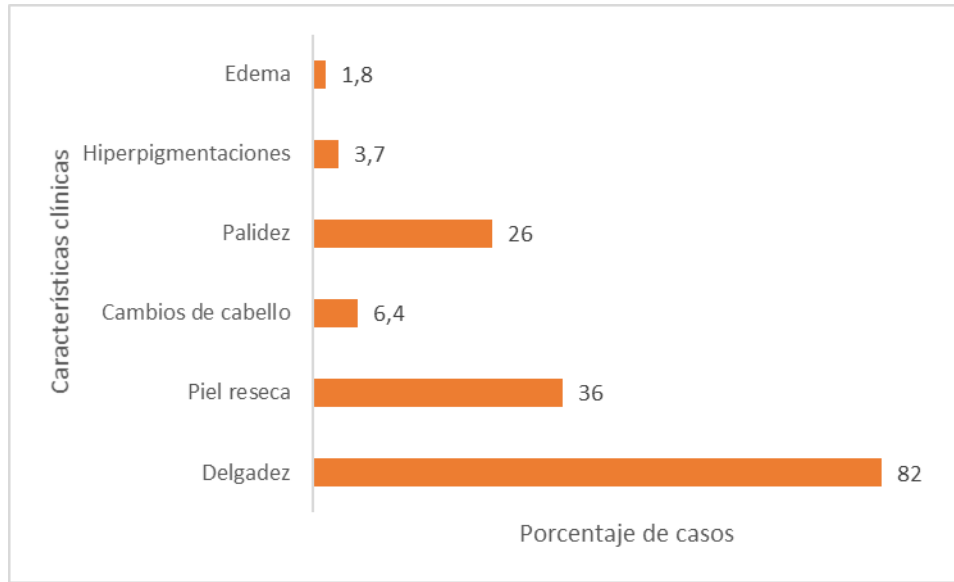


Fuente: SIVIGILA, Secretaría de salud departamental, Putumayo, a semana epidemiológica 53, 2025p.

### 1.8 Signos clínicos de los niños con desnutrición aguda, Putumayo, a semana epidemiológica 53, 2025p.

El 63.0% de los menores con diagnóstico de desnutrición presentan signos clínicos en el momento de la atención (109 casos), dentro de los cuales se destaca la delgadez con 82.0 % (89 casos), seguido de la piel reseca, palidez y cambios en el cabello. (Gráfico 5)

Gráfico 5 Signos clínicos de los niños con desnutrición aguda, Putumayo, a semana epidemiológica 53, 2025p.



Fuente: SIVIGILA, Secretaría de Salud Departamental, Putumayo, a Semana epidemiológica 53, 2025p.

Finalmente, se evidencia que la mayor proporción de casos de desnutrición aguda en menores de 5 años en el departamento de Putumayo, según su clasificación, el 89.0 % (154 casos) corresponden a Desnutrición aguda moderada y el 11.0 % a desnutrición aguda severa (19 caso). La mediana de peso al nacer es mayor en el departamento, que la registrada a nivel nacional y los niños en el Putumayo registran mayor número de atenciones a los programas de promoción y mantenimiento. Adicional a esto, se registra 4 caso de Perímetro Braquial inferior a 11,5 cm, por lo que se activó el SAT y se informó a los diferentes encargados de las acciones a realizar.

Tabla 3 Comparativo de otros indicadores, Putumayo – Colombia, 2025p

OTROS INDICADORES	PUTUMAYO SE 53	COLOMBIA SE 53
Desnutrición Moderada	89.0%	81,1%
Desnutrición aguda severa	11,0%	18,9%
Perímetro braquial < 11,5 cm	2,3%	5,9%
Mediana peso al nacer	2783	2800
Edad gestacional promedio al nacimiento	37	38
Niños hospitalizados	33,3%	29,9%
Crecimiento y desarrollo	91%	75%
Afiliados régimen subsidiado	88%	72%
Reincidencia	24,9%	22,0%

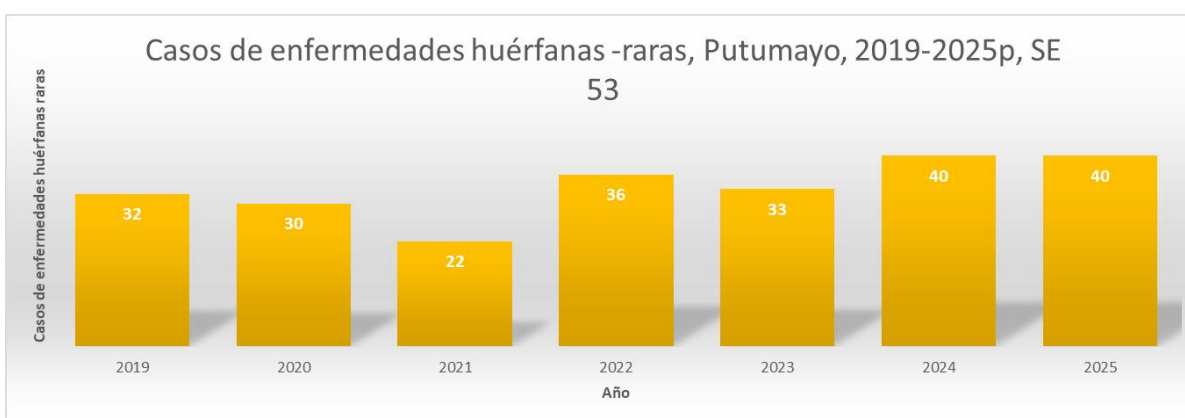
Fuente: SIVIGILA, Secretaría de salud departamental, Putumayo, a SE 53 de 2025p

## 2. ENFERMEDADES HUÉRFANAS RARAS

2.1. Comportamiento epidemiológico de las enfermedades huérfanas raras, Putumayo, a semana epidemiológica 53, 2025p.

Para el periodo analizado en el evento de enfermedades huérfanas - raras, hasta semana epidemiología 53 se reportó 33 casos en el año 2023, 40 casos en el año 2024, Para el año 2025p se han reportado 40 casos con un comportamiento incremento del evento. Semanalmente en promedio se notifica 1 caso de enfermedades huérfanas raras en el departamento. (Gráfico 6)

Gráfico 6 Distribución de casos de enfermedades huérfanas raras, por semana epidemiológica, Putumayo, a semana epidemiológica 53, 2020-2025p.



Fuente: SIVIGILA, Secretaría de Salud Departamental, Putumayo, a Semana epidemiológica 53, 2020-2025p.

2.2. Distribución de casos por municipio de residencia, Putumayo, a semana epidemiológica 53 2025p.

En el departamento de Putumayo a semana epidemiológica 53 de 2025p, se identifican 10 casos con municipio de residencia Puerto Asís, 11 casos para el municipio de Mocoa, 7 caso para el municipio de Orito, 5 casos municipio de Villagarzón y 1 caso para Puerto Guzmán, San Miguel y Sibundoy. (Tabla 4)

Tabla 4 Proporción de casos de Enfermedades huérfanas raras, Putumayo, a semana epidemiológica 53, 2025p.

MUNICIPIO DE RESIDENCIA	CASOS	%
MOCOA	12	31,6
ORITO	7	18,4
PUERTO ASIS	10	26,3
PUERTO CAICEDO	0	0,0
PUERTO GUZMAN	1	14,3
SIBUNDOY	1	2,6
SAN FRANCISCO	1	2,6
SAN MIGUEL	1	2,6

VILLAGARZÓN	5	13,2
PUTUMAYO	38	100%

Fuente: SIVIGILA, Secretaría de Salud Departamental, Putumayo, a semana epidemiológica 53, 2025p.

2.3. Cobertura de notificación por entidad territorial de referencia, Putumayo, a semana epidemiológica 53, 2025p.

El 26.3 % de las notificaciones hasta la semana epidemiológica 53 de 2025p, fueron realizadas por instituciones fuera del departamento del Putumayo.

ENTIDAD	CASOS	%
EMPRESA SOCIAL DEL ESTADO HOSPITAL LOCAL	5	13
HOSPITAL DE ALTA COMPLEJIDAD DEL PUTUMAYO	3	7,5
FUNDACION VALLE DE LILI	6	15,0
HOSPITAL INFANTIL LOS ANGELES	3	7,5
CENTRO DE HABILITACION DEL NIÑO CEHANI	3	7,5
CENTRO MEDICO IMBANACO DE CALI SA	1	2,5
HOSPITAL UNIVERSITARIO DEPARTAMENTAL DE NARIÑO	2	5,0
EMPRESA SOCIAL DE ESTADO HOSPITAL JOSE MARIA HERNANDEZ	3	7,5
FUNDACION HOSPITAL SAN PEDRO	1	2,5
CLINICA DE LA AMAZONIA IPS LTDA AGENCIA ORITO	2	5
NUEVA EMPRESA PROMOTORA DE SALUD SA	1	3
ART MEDICA SAS PASTO	1	3
GENCELL PHARMA SAS	1	3
FUNDACION CLINICA UNFANTIL CLUB NOEL	3	8
FUNDACION CARDIOVASCULAR DE COLOMBIA ESE HOSPITAL JOSE MARIA HERNANDEZ DE MEDIANA Y ALTA COMPLEJIDAD	1	2,5
	3	7,5
CARDIODIAGNOSTICO PEDIATRICO IPS SAS	1	2,5
TOTAL	40	100,0

Fuente: SIVIGILA, Secretaría de Salud Departamental, Putumayo, a semana epidemiológica 53- 2025p.

2.4 Características sociodemográficas de enfermedades huérfanas, Putumayo, a semana epidemiológica 53, 2025p.

Los casos de enfermedades huérfanas reportadas al Sivigila a semana epidemiológica 53 de 2025p, el 52.5% corresponden al sexo femenino, según la residencia de los casos, el 47.5 % se ubican en la cabecera municipal (19 casos), el porcentaje se evidencia en el régimen subsidiado (30 casos), siendo la EAPB Emssanar y Nueva EPS quien registra el mayor número con 17 y 15 casos. El 100 % son de otra etnia, y por grupo etario se registra 13 casos primera infancia, en infancia, 7 casos, adolescencia 7 casos, Adultez 6 casos, 3 casos para adulto mayor. El 100% de

los casos (31) fueron confirmados por laboratorio doce casos han requerido hospitalización). Hasta el periodo analizado, todos los casos presentan condición final vivo. (Tabla 5).

Tabla Comportamiento demográfico y social de las Enfermedades huérfanas y raras, Putumayo, a semana epidemiológica 53, 2025p.

VARIABLE	CATEGORIA	CASOS	%
SEXO	Femenino	21	52,5
	Masculino	19	47,5
AREA DE PROCEDENCIA	Cabecera Municipal	19	47,5
	Centro Poblado	9	22,5
	Rural	1	2,5
TIPO DE REGIMEN	Contributivo	9	22,5
	No afiliado	0	0,0
	Excepción	0	0,0
	Subsidiado	30	75,0
	Independiente	0	0,0
EAPB	Emssanar	17	42,5
	Asmet salud	1	2,5
	Nueva EPS	15	37,5
	Mallamas	5	12,5
	Ecopetrol	1	2,5
	Fuerzas Militares	0	0,0
	AIC	1	2,5
PERTENENCIA ETNICA	No Afiliado	0	0,0
	Otros	38	95,0
	Indigena	0	0,0
GRUPO ETAREO	Negro mulato afrodesc	0	0,0
	Primera infancia 0 a 5 años	13	32,5
	Infancia 6 a 11 años	7	17,5
	Adolescencia 12 a 17 años	7	17,5
	Juventud 18 a 28 años	4	10,0
	Adulterz 29 a 59 años	6	15,0
	Adulto mayor 60 y más años	3	7,5
GRUPO POBLACIONAL	Otro grupo poblacional	0	0,0
	Migrantes	0	0,0
	Desplazado	0	0,0
	Discapacitado	0	0,0
	Víctima de violencia	0	0,0
	Confirmados por clínica	0	0,0
PROPORCION DE CONFIRMACION DE CASOS	Confirmados por laboratorio	39	97,5
	Hospitalizado	8	20,0
PROPORCION DE HOSPITALIZACION DE CASOS	No hospitalizado	32	80,0
	Vivo	40	100
CONDICION FINAL	Muerto	0	0,0

Fuente: SIVIGILA, Secretaría de Salud Departamental, Putumayo, a semana epidemiológica 53, 2025p.

2.5 Proporción de notificación por nombre de enfermedad huérfana-rara, Putumayo, a semana epidemiológica 53, 2025p.

De acuerdo al diagnóstico que presenta el paciente, se adjunta la siguiente tabla el diagnóstico y municipio de residencia. (Tabla 6)

Tabla 5 Diagnósticos de enfermedades huérfanas raras, Putumayo, a semana epidemiológica 53 de 2025p.

diagnostico	MOCOA	PUERTO ASIS	SAN FRANCISCO	SAN MIGUEL (L.A)	SIBUNDY	VILLAGARZON	PUERTO GUZMAN	ORTO	Total general
Displasia broncopulmonar		2							2
Enfermedad de Von Willebrand								1	1
Fibrosis pulmonar idiopatica	1								1
Microtia	3	3				3		2	11
Neurofibromatosis	1				1				2
Mucopolisacaridosis tipo 4		1							1
Aplasia medular idiopatica								1	1
Encefalopatia epileptica infantil temprana	1								1
Sindrome de Coffin Siris								1	1
Esclerosis Multiple	2								2
Esclerosis sistematica cutanea limitada	1								1
Sindrome CREST		1							1
Vasculitis leucocitoclastica hipocomplementemica	1								1
Acondroplasia		1							1
Amiloidosis hereditaria asociada a Transtretina		1							1
Enfermedad de Takayasu						1			1
Mastocitosis		1							1
Displasia esquelética no especificada							1		1
Estenosis pulmonar valvular						1			1
Penfigo vulgar	1			1					2
Osteogenesis imperfecta								1	1
Artritis juvenil idiopatica de inicio sistematico			1						1
Displasia alveolo-capilar congenita	1								1
<b>Total general</b>	<b>12</b>	<b>10</b>	<b>1</b>	<b>1</b>	<b>1</b>	<b>5</b>	<b>1</b>	<b>7</b>	<b>38</b>

Gobernación del Putumayo  
Secretaría de Salud Departamental  
Área de Epidemiología

Andrea Paola Morillo Gómez  
Jefe Área de Epidemiología

Lorena Quintero  
Profesional especializada de apoyo Enfermedades No transmisibles

Carrera 4 No. 8-26 Barrio José María Hernández

Mocoa Putumayo, Código postal: 860001

Celular: 3213945306

Página web: [www.putumayo.gov.co](http://www.putumayo.gov.co)

Correo electrónico: [sivigila@putumayo.gov.com](mailto:sivigila@putumayo.gov.com)